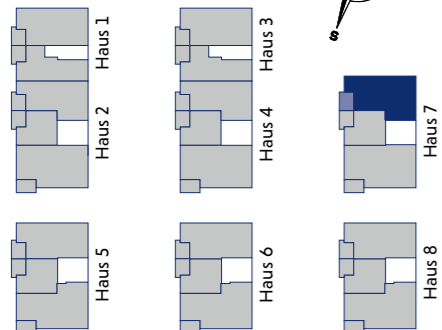
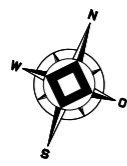


HAUS 7
3-ZIMMER-WOHNUNG

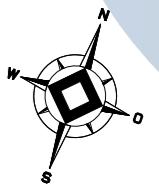
WOHNUNG 65 | 1. OG
WOHNUNG 68 | 2. OG
WOHNUNG 71 | 3. OG
ca. 78,03 m² Wohnfläche

flow.
LEBENSRAUM
LANDSHUT

Wohnfläche		
Wohnen/Essen/ Kochen	ca.	28,30 m ²
Schlafen	ca.	12,97 m ²
Kind	ca.	12,55 m ²
Bad	ca.	5,27 m ²
WC	ca.	2,84 m ²
Diele	ca.	8,61 m ²
Abstellraum (AR)	ca.	2,49 m ²
Abstellfläche (AF)	ca.	0,75 m ²
Balkon (ca. 8,50 m ²) zu ½	ca.	4,25 m ²
Gesamt	ca.	78,03 m²



Klötzlmüllerstraße



Maßstab 1 : 50

Baywobau 
... wir bauen Ihr Zuhause!

100
SCHEIDL
BAUEN FÜR'S LEBEN