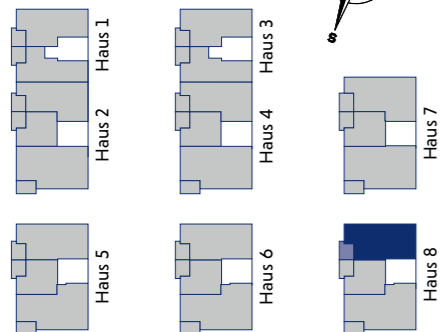
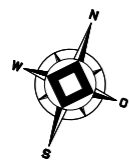
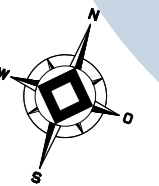


Wohnfläche	
Wohnen/Essen/ Kochen	ca. 24,69 m <sup>2</sup>
Schlafen	ca. 16,17 m <sup>2</sup>
Kind	ca. 10,33 m <sup>2</sup>
Bad	ca. 5,98 m <sup>2</sup>
Duschbad	ca. 3,03 m <sup>2</sup>
Diele	ca. 6,60 m <sup>2</sup>
Abstellfläche (AF)	ca. 0,49 m <sup>2</sup>
Terrasse (ca. 8,42 m <sup>2</sup> ) zu ½	ca. 4,21 m <sup>2</sup>
<b>Gesamt</b>	<b>ca. 71,50 m<sup>2</sup></b>



Klötzlmüllerstraße



Maßstab 1 : 50